

Raccolte settimanali

Lunedì



(dall'1/04 al 30/11)

Martedì



Mercoledì



Giovedì

Venerdì

Sabato



Rifiuto Umido
Organic waste
Déchets organiques
Residuos orgánicos



Plastic/metal/Tetra Pak
Plastique/métal/Tetra Pak
Plastico/metal/Tetra Pak



Rifiuto indifferenziato
Unsorted Waste
Déchets non triés
Residuos Seleccionados



Carta e cartone
Paper and cardboard
Papier et carton
Papel y cartón



Imballaggio di vetro
Glass packaging
Emballages en verre
Envases de vidrio



Rifiuto vegetale
Vegetable waste
Déchets végétaux
Residuos orgánicos



Recuperi festività

Festività	Raccolta	Recupero
Sabato 15/08/2020	Umido	Venerdì 14/08/2020
Sabato 15/08/2020	Ecu Sacco	Lunedì 17/08/2020

Nelle festività infrasettimanali non elencate i servizi si svolgeranno regolarmente

Esporre i rifiuti dalle ore 21.00 del giorno precedente alle ore 6.00 del giorno di raccolta

numero verde
800.342.266
www.cemambiente.it



RICICLATO
Carta prodotta da materiale riciclato
FSC® C007975

Differenziati!

Scarica l'App con le nuove funzioni
www.cemambiente.it



SI: Scarti di cibo, alimenti avariati, fondi di caffè, capsule del caffè in carta, filtri di tè, gusci d'uovo, fiori e piante recise di piccole dimensioni, tappi in sughero, gusci frutta secca e molluschi, tovaglioli bianchi, carta assorbente bianca, stoviglie e altri prodotti compostabili.

NO: Non inserire rifiuti non biodegradabili come pannolini, sacchetti di plastica e pellicole alluminio.

COME: Raccolta in secchi o bidoni carrellati marroni (a norma UNI EN 840). Utilizzare solo sacchetti in mater-bi. Non di plastica.

SI: Spazzolini, rasoi usa&getta, pannolini e assorbenti, sacchi per aspirapolvere, lettiere per animali, capsule del caffè in plastica, radiografie, posate di plastica, scontrini, cd, collant.

NO: Non inserire imballaggi (in vetro, lattine, plastica ecc.) e carta/cartone.

COME: Usare per la raccolta solo i sacchetti Ecu Sacco, da conferire a terra. Non usare altri sacchi.

SI: Imballaggi in plastica, alluminio, acciaio, Tetra Pak.

Buste e sacchetti per: alimenti, surgelati, abiti; confezioni per alimenti in plastica o alluminio; sacchi per giardinaggio.

Bottiglie, barattoli, flaconi per: liquidi, igiene casa, olio, bevande, latte, yogurt; scatolette cibo per animali; dispenser saponi; bombolette gas acqua; Tetra Pak per latte e succhi; tubetti creme e dentifricio.

Varie: blister (vuoti per medicinali, per batterie, per cancelleria), imballaggi in polistirolo piccoli, portauova, contenitori PE, PET, PVC, PP, PS, ABS, bombolette spray per igiene, pellicole in plastica e alluminio, piatti e bicchieri in plastica, bolle d'aria e chips da imballaggio, carta regalo, grucce plastica/metallo, reti frutta e verdura, contenitori di cosmetici, capsule del caffè in alluminio, vaschette e vassoi per alimenti, vasi in plastica, **tappi metallici**.

NO: Non inserire contenitori per vernici e solventi (etichettati t/f), polistirolo e cellophane di grandi dimensioni e grandi quantità.

COME: Raccolta in sacchi semi trasparenti

SI: Giornali e riviste, fogli e quaderni, sacchetti di carta, libri, cartoncini, cartoni della pizza (senza avanzi), piccoli imballaggi di cartone ridotti di volume, carta asciugamani in pura cellulosa, biglietti bus/treno.

NO: Non inserire scontrini, carta per alimenti, carta forno.

COME: Raccolta in bidoni bianchi (a norma UNI EN 840) o in sacchi di carta, scatole di cartone e pacchi legati (peso non superiore a 20Kg). Non utilizzare sacchetti di plastica.

SI: Bottiglie di vetro sia bianco che colorato, vasetti di vetro. Le bottiglie e i vasetti devono essere completamente svuotati dal loro contenuto.

NO: **Non inserire tappi metallici**, cocci di ceramica, porcellana/terracotta (tazze, piatti, vasi), lampade al neon, lampadine.

COME: Raccolta in secchi o bidoni carrellati blu (a norma UNI EN 840). Non inserire sacchetti o borse di plastica.

Ingombranti a domicilio (solo per utenze domestiche)
Il servizio di ritiro a domicilio (a bordo strada) dei rifiuti ingombranti è attivo su prenotazione al nostro numero verde.

Sfalci di erba e foglie, ramaglie sottili. SI raccoglie solo in bidoni carrellati Verdi (a norma UNI EN 840) in fascine max 130 cm (peso inferiore ai 20 KG); per la dotazione rivolgersi in comune.

Sede Orari
Via Autosole
Lunedì e Mercoledì 15.00 – 18.00
Giovedì 09.00 – 12.00
Sabato 14.00 – 18.00
Chiusura nei giorni di festa nazionale

Come Cosa
Accesso mediante tessera CNS
Solo materiali non raccolti a domicilio. Ingombranti, verde, legno, ferro, lastre in vetro, macerie, vernici, elettrodomestici, oli, plastica dura, ecc..

Sede Orari
Fraz. Riozzo Via dell'Artigianato
Martedì 09.00 – 12.00
Venerdì 15.00 – 18.00
Sabato 09.00 – 13.00
Chiusura nei giorni di festa nazionale

Come Cosa
Accesso mediante tessera CNS
Ingombranti, verde, legno, ferro e carta

ECU SACCO è:



• L'unico sacco utilizzabile per la raccolta del secco.

• Semi-trasparente rosso per le famiglie e blu per le aziende.

• Un sacco personale, tracciato attraverso un codice a barre associato a ogni utenza.

FREE

Viene fornito dal Comune una volta all'anno.



Il numero di sacchi che si riceve è adeguato alle proprie necessità. L'esaurimento della dotazione dei sacchi prima della consegna successiva è indice di una raccolta differenziata poco attenta.

Se si terminano i sacchi prima del tempo, vanno acquistati a proprie spese in Comune.

(pagamento solo con bancomat e carte di credito)

Il costo è di 7.5 euro il rotolo da 15 sacchi per le famiglie; 30 euro il rotolo da 15 per le aziende.

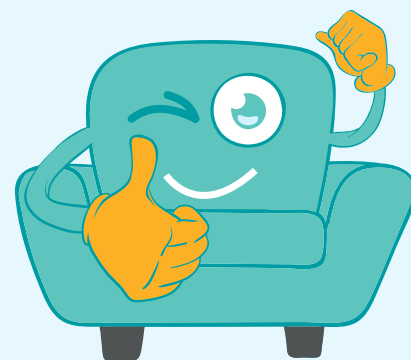


COSA SI RACCOGLIE?



Le immagini sono indicative e non esaustive di quanto conferibile nella frazione secca.

differentia in grande!

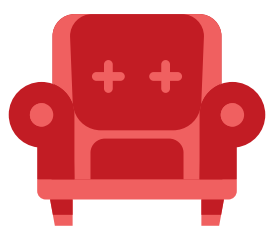


ingombranti in piattaforma? scopri le regole!

- 1** SONO INGOMBRANTI TUTTI I RIFIUTI CHE:
-  PER DIMENSIONI NON POSSONO ENTRARE NEL SACCHETTO DA 30 LITRI (50 X 60 CM)
 -  NON SONO DIFFERENZIABILI IN ALTRE FRAZIONI
 -  SONO COSTITUITI DA DIVERSI MATERIALI DIFFICILMENTE SEPARABILI

- 2** NON GETTARE NEGLI INGOMBRANTI SACCHI CONTENENTI PICCOLI RIFIUTI
- 3** DIVIDI I RIFIUTI COMPOSTI DA PIÙ MATERIALI AGEVOLMENTE SEPARABILI. GETTA I DIVERSI MATERIALI NEI CASSONI GIUSTI
- 4** RIVOLGITI ALL'OPERATORE DELL'ISOLA ECOLOGICA PER OGNI DUBBIO SU DOVE BUTTARE I RIFIUTI

SONO RIFIUTI INGOMBRANTI:



DIVANI, POLTRONE E SEDIE MULTIMATERIALE



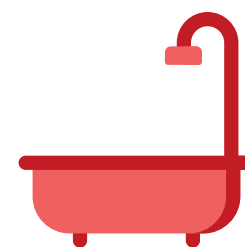
MATERASSI E CUSCINI



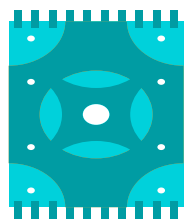
VALIGIE, TROLLEY E ZAINI DI GRANDI DIMENSIONI



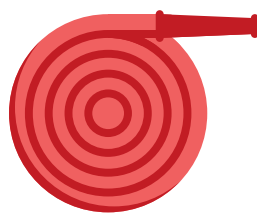
OMBRELLI E OMBRELLONI



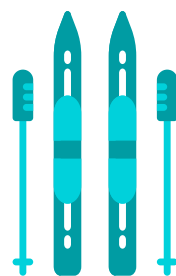
VASCHE DA BAGNO E LAVANDINI IN VETRORESINA



TAPPETI E TESSUTI DI GRANDI DIMENSIONI



TUBI E CANNE IN GOMMA



SCI E ATTREZZATURE SPORTIVE MULTIMATERIALE



TAPPARELLE E TUTTI GLI OGGETTI IN PVC



TENDE E TENDAGGI DA ESTERNO

NON SONO RIFIUTI INGOMBRANTI:



Tutti i rifiuti di piccole dimensioni. Vanno nel **secco**, ritirato a domicilio



Tutti i rifiuti di piccole dimensioni che possono essere differenziati **in altre frazioni di raccolta**



I sacchetti con piccoli rifiuti indifferenziati. Vanno esposti per il ritiro a domicilio della frazione secca



I vestiti, le scarpe e gli indumenti. Vanno conferiti nei cassoni dislocati sul territorio. Altrimenti vanno buttati nel secco



Mobili, porte, oggetti in legno e ceste in vimini/bambù. Vanno conferiti nel cassone del legno



RAEE: apparecchiature elettriche ed elettroniche, lampade. Vanno conferite nel cassone dei RAEE



Pentole e altri oggetti in metallo. Vanno gettati nel cassone del ferro o della banda stagnata



Latte e contenitori di vernici. Vanno messi nel cassone delle vernici

ECU SACCO

RITIRA LA FORNITURA ANNUALE

DOVE E QUANDO ?

A CERRO AL LAMBRO

PRESSO IL MUNICIPIO IN SALA CONSIGLIARE

3/2/20: ORE 8.30-12.30
5/2/20: ORE 14.30-19.00
8/2/20: ORE 8.30-12.30
12/2/20: ORE 14.30-19.00
15/2/20: ORE 8.30-12.30

A RIOZZO

PRESSO L'UFFICIO POLIZIA LOCALE

18/2/20: ORE 8.30-12.30
19/2/20: ORE 14.30-19.00
22/2/20: ORE 8.30-12.30

Cosa mi serve per il ritiro degli Ecu Sacco?

Devi recarti presso i punti di distribuzione con la tua CRS/CNS (utenze domestiche) o Cem Card (utenze non domestiche).

